

RIABILITAZIONI ESTETICHE ANTERIORI
FACCETTE IN CERAMICA

Presentazione del corso

Il corso si prefigge di mettere a punto tutte quelle tecniche, semplici e predicibili che ci permettono una **gestione snella ed efficace** del paziente usando materiali estetici.

La gestione dei settori anteriori necessita la valutazione di fattori non solo estetici ma anche funzionali: ampio spazio verrà dedicato alla **discussione step-by-step di piani di trattamento** di difficoltà crescente comprendenti differenti approcci clinici.

Analizzeremo le soluzioni riabilitative possibili utilizzando **compositi diretti, faccette in ceramica e corone in ceramica integrale**.

Nell'ottica di pianificare correttamente il trattamento estetico riducendo problemi inaspettati e complicanze, un'intera sezione del corso sarà dedicata allo **studio del caso**, alla raccolta dei dati clinici importanti e alla valutazione dei fattori di rischio.

Verranno definiti i **protocolli** da attuare per ottenere i migliori risultati clinici in tempi operativi ragionevoli.

Una nuova sezione verrà dedicata alle tecnologie digitali quali **impronte ottiche, stampanti 3D e nuove opzioni Cad Cam**.

Esercitazioni pratiche

Il corso prevede un'ampia sezione dedicata alla **pratica clinica su simulatore** accompagnata da **video esplicativi step-by-step** delle procedure cliniche su simulatore.

Ogni partecipante sarà **seguito personalmente dal relatore**.

La sede del corso è provvista di postazioni pratiche (una ogni partecipante) con **modelli didattici** su cui svolgere tutte le procedure cliniche.

Ai partecipanti verrà fornita una lista dettagliata di tutti gli strumenti e dei materiali utilizzati in studio dal relatore e la loro organizzazione in **kit standardizzati**.

Training

Al termine del corso i partecipanti potranno frequentare lo studio del dott Perakis per seguire fasi cliniche condotte dal dott. Perakis su pazienti da loro selezionati.

Iscrizione Corso Faccette

Per iscriversi contattare la Dott Barbara Siciliano al numero 392 0993988 o compilare ed inviare via mail all'indirizzo mail@perakis.it il seguente modulo di iscrizione.

Nome e Cognome _____

Codice Fiscale _____

Professione _____

Nato a _____ il _____

Indirizzo _____ CAP _____ Città _____ Prov. _____

Tel. _____ Cell. _____

Mail _____

Prego intestare la fattura a :

Persona/Società _____

Indirizzo _____ CAP _____ Città _____ Prov. _____

Tel. _____ PIVA _____

Il costo del Corso Teorico-Pratico di Faccette è di 1000 euro + iva 22% (1220 euro) da saldare con bonifico intestato a:

FINPER srl, via Giuseppe Mazzini, 4 – 40138 Bologna

PIVA 03517281204

IBAN : IT28A 06230 02409 0000 4649 2957

Sede e info

Studio Perakis, via Albertoni 4, 40138 Bologna

Date: 13-14 Aprile 2018

e-mail: mail@perakis.it

segreteria: 392 0993988

Prima giornata

Gestione dei gruppi frontali : le opzioni terapeutiche

1. Indicazioni classiche e nuove possibilità

Chiusura diastemi

Armonizzazione del sorriso

Modifiche di forma e colore dentale

Faccette in pazienti con usure dentali (quando e come riabilitarli)

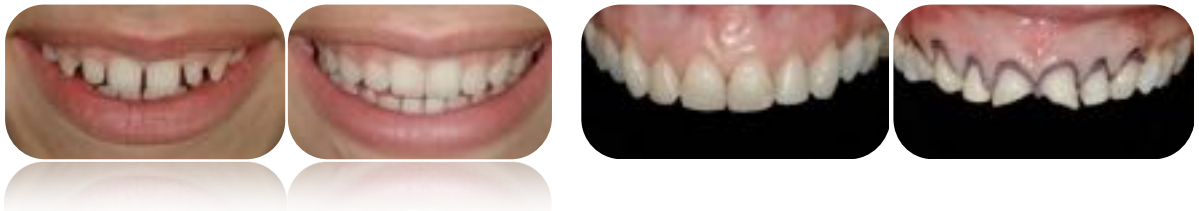
Faccette palatine nei pazienti con disturbi alimentari (bulimia, reflusso gastro-esofageo, ecc.)

Faccette in casi protesici complessi (la gestione delle guide e dei piani protesici)

2. Discussione di casi clinici

Gestione di gruppi frontali con faccette e compositi diretti: vantaggi, indicazioni e limiti

Piani di trattamento con tecniche combinate



3. Pianificazione del trattamento

Definizione degli obiettivi di trattamento

Dalla ceratura diagnostica al mock-up : valutazione di forma e funzione col paziente



Parte pratica dei corsi su simulatore

NB: Ai partecipanti verranno consegnate due diverse cerature: la prima con degli errori di forma che il clinico correggerà, la seconda che servirà per la preparazione ed il provvisorio.

- ▶ Preparazione delle mascherine in silicone dalla ceratura con errori
- ▶ Confezione del mock-up con errori
- ▶ Valutazione e correzione degli errori: come utilizzare le resine provvisorie ed i compositi fluidi

Seconda giornata

Gestione dei gruppi frontali : le faccette in ceramica

1. Preparazione dentale

Faccette classiche vs faccette additive : strategie di trattamento

Disegno e rifinitura della preparazione dentale in base alla situazione clinica e al materiale scelto

Gestione dei margini e rapporto col parodonto

Profondità di preparazione: cosa fare in presenza di aree di dentina esposta

Scelta della tecnica e del sistema adesivo



2. Scelta del Materiale

Ceramica feldspatica

Ceramiche a base leucite

Ceramiche a base di disilicato di litio

Valutazione delle proprietà dei vari materiali e dei differenti protocolli adesivi da mettere in pratica

3. Impronte

Scelta e utilizzo dei fili di retrazione e degli emostatici – valutazione dei materiali da impronta

Scelta del materiale e operatività clinica: impronte classiche vs impronte ottiche

4. Provvisori

Realizzazione e rifinitura

Tecniche di cementazione dei provvisori

- ▶ spot etch
- ▶ cementi provvisori
- ▶ bloccaggio meccanico

Come evitare il distacco del provvisorio fino alla cementazione



5. Prova delle faccette e Cementazione adesiva

Prova biscotto: Con quali materiali è possibile effettuare la prova? – Quando e come farla

Prova delle faccette definitive: precisione e punti di contatto

Paste di prova: è possibile modificare in cementazione il colore o la luminosità delle faccette?

Ottimizzazione della cementazione adesiva: trattamento della superficie dentale e della faccetta

Scelta del materiale da cementazione : compositi da restauro, flow o cementi compositi?

Rifinitura post cementazione

Controllo dell'occlusione statica e dinamica



Parte pratica dei corsisti

Preparazione di un gruppo frontale di faccette

Cementazione adesiva di faccette con cementi compositi e materiali da restauro